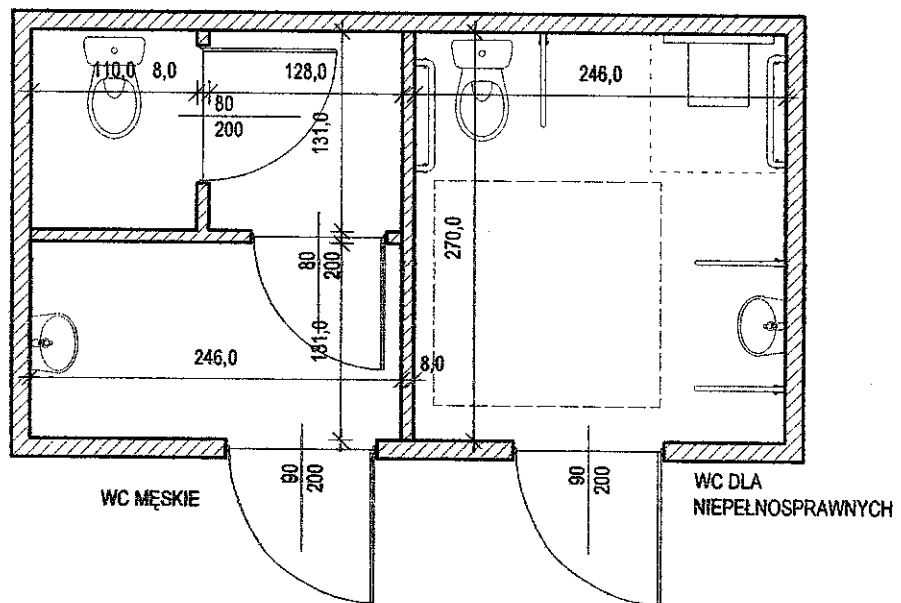
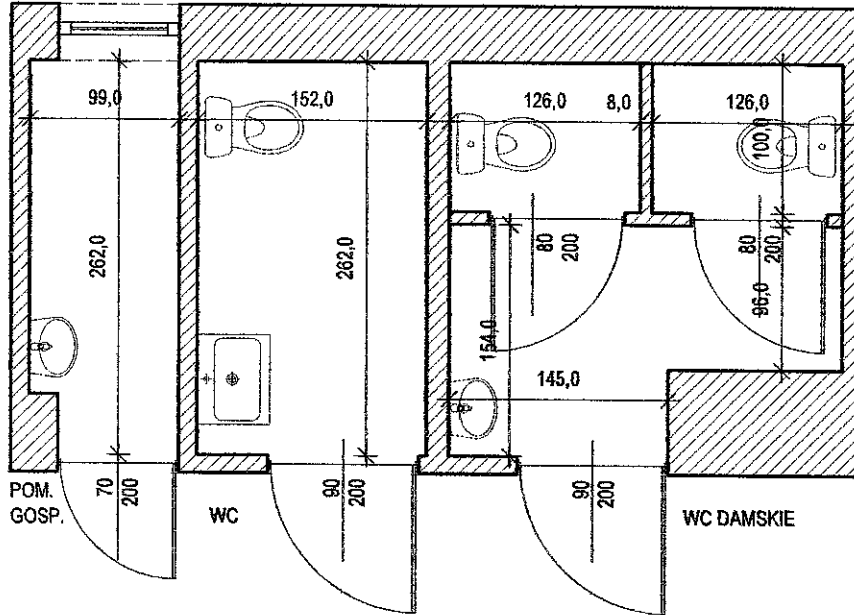


PRACOWNIA ARCHYTEKTONICZNA KATARZYNA POMECKO 80 - 421 Gdańsk, ul. Tadeusza Kościuszki 110/3, 692 - 421 - 365		
INWESTOR		
KOŁO POLSKIEGO STOWARZYSZENIA NA RZECZ OSÓB Z NIEPEŁNOSPRAWNOŚCIĄ INTELEKTUALNĄ W TCZEWIE		
ADRES INWESTYCJI		
ul. Wigury 84, 83 - 110 TCZEW		
NAZWA PROJEKTU	SKALA	DATA
REMONT ŁAZIENEK ORAZ POM. GOSPODARCZEGO WTZ PRZY KOLE PSONI W TCZEWIE	1:50	2022.10
NAZWA RYSUNKU		BRANŻA ARCHYTEKT.
RZUT ŁAZIENKI OGÓLNODOSTĘPNEJ		
AUTOR OPRACOWANIA		PODPIS
mgr inż. arch. Katarzyna Pomecko	upr. w specjaln. arch. KPOKK IA 20/2005	

A.2



PRACOWNIA ARCHYTEKTONICZNA KATARZYNA POMEĆKO 80 - 421 Gdańsk, ul. Tadeusza Kościuszki 110/3, 692 - 421 - 365		
INWESTOR		
KOŁO POLSKIEGO STOWARZYSZENIA NA RZECZ OSÓB Z NIEPEŁNOSPRAWNOŚCIĄ INTELEKTUALNĄ W TCZEWIE		
ADRES INWESTYCJI		
ul. Wigury 84, 83 - 110 TCZEW		
NAZWA PROJEKTU	SKALA	DATA
REMONT ŁAZIENEK ORAZ POM. GOSPODARCZEGO WTZ PRZY KOLE PSONI W TCZEWIE	1:50	2022.10
NAZWA RYSUNKU	BRANŻA ARCHITEKT.	
RZUT ŁAZIENEK DLA NIEPEŁNOSPRAWNYCH I MĘSKIEJ	A.3	
AUTOR OPRACOWANIA	PODPIS	
mgr inż. arch. Katarzyna Pomećko	upr. w specjałn. arch KPOKK IA 20/2005	



PRACOWNIA ARCHITEKTONICZNA KATARZYNA POMECKO
80 - 421 Gdańsk, ul. Tadeusza Kościuszki 110/3, 692 - 421 - 365

INWESTOR

KOŁO POLSKIEGO STOWARZYSZENIA NA RZECZ OSÓB Z
NIEPEŁNOSPRAWNOŚCIĄ INTELĘKTUALNĄ W TCZEWIE

ADRES INWESTYCJI

ul. Wigury 84, 83 - 110 TCZEW

NAZWA PROJEKTU

REMONT ŁAZIENEK ORAZ POM. GOSPODARCZEGO
WTZ PRZY KOLE PSONI W TCZEWIE

SKALA DATA

1:50 2022.10

BRANŻA ARCHITEKT.

NAZWA RYSUNKU

RZUT ŁAZIENKI OGÓLNODOSTĘPNEJ, ŁAZIENKI
DAMSKIEJ I POM. GOSPODARCZEGO

A.1

AUTOR OPRACOWANIA

mgr inż. arch. Katarzyna Pomecko

upr. w specjałn. arch.
KPOKK IA 20/2005

PODPIS